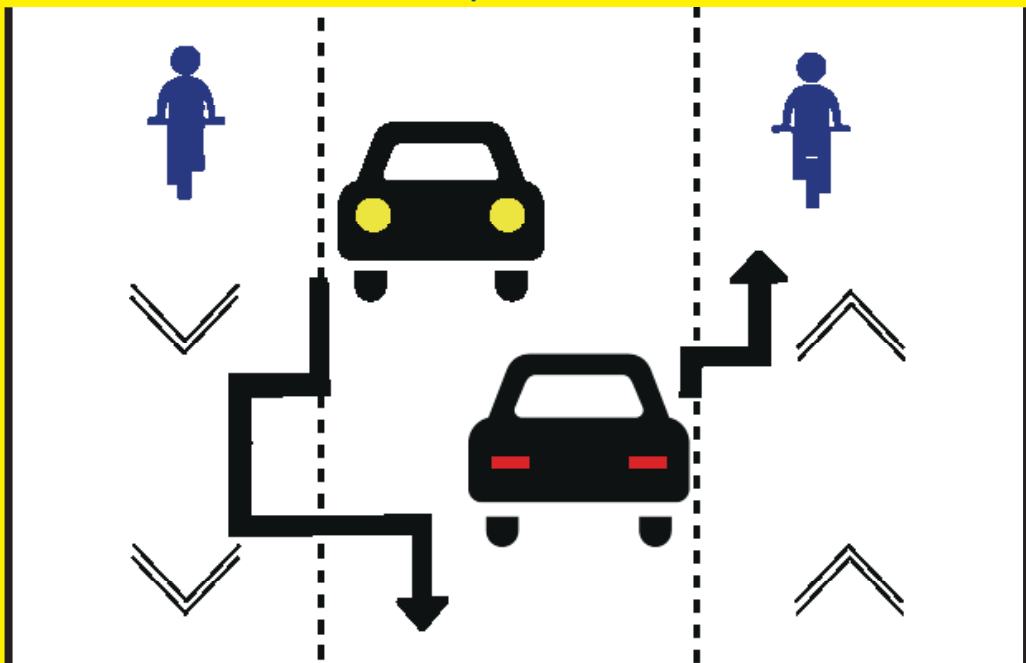


# ROUTE DE CHAMPDIEU - CHAMPDIEU ET MONTBRISON

UNE CHAUSSÉE À VOIE CENTRALE BANALISÉE POUR :

- réduire la vitesse;
- partager la voirie;
- une circulation sécurisée pour tous.



## COMMENT CIRCULER ?

Une Chaussée à Voie Centrale Banalisée (CVCB) est une voie bidirectionnelle, sans sens de circulation prioritaire et avec deux rives larges sur les côtés.

Les véhicules roulent sur la voie centrale et les vélos sont invités à circuler sur les deux rives. Lorsque deux véhicules se croisent, **ils ralentissent**, se déportent légèrement sur les rives avant de se repositionner sur la voie.

Dans une situation de croisement **en présence d'un vélo, la voiture doit attendre derrière lui** avant de reprendre sa place.